



**КОМИТЕТ ИМУЩЕСТВЕННЫХ ОТНОШЕНИЙ
АДМИНИСТРАЦИИ ПЕРМСКОГО МУНИЦИПАЛЬНОГО РАЙОНА**

РАСПОРЯЖЕНИЕ

21.07.2022

№ 3074

**О внесении изменений в
распоряжение комитета
имущественных отношений
администрации Пермского
муниципального района
от 21.04.2022 № 1643
«Об установлении
публичного сервитута на часть
земельных участков»**

В соответствии с Федеральным законом от 25.10.2001 № 137-ФЗ «О введении в действие Земельного кодекса Российской Федерации», пп. 5.5.3 п. 5.5 разд. 5 Положения о комитете имущественных отношений администрации Пермского муниципального района, утвержденного решением Земского Собрания Пермского муниципального района Пермского края от 22.12.2016 № 178, на основании ходатайства открытого акционерного общества «Межрегиональная распределительная сетевая компания Урала» (ИНН 6671163413, ОГРН 1056604000970) (далее - ОАО «МРСК Урала») от 29.06.2022 № 5605:

1. Внести в распоряжение Комитета имущественных отношений администрации Пермского муниципального района от 21.04.2022 № 1643 «Об установлении публичного сервитута на часть земельных участков» следующее изменение:

1.1. Пункт 1 читать в новой редакции: «1. Установить в интересах ОАО «МРСК Урала» публичный сервитут общей площадью 6245 кв.м на часть земельных участков:

- с кадастровым номером 59:32:1820001:1728, расположенный по адресу: Пермский край, Пермский район, Фроловское с/п, д. Жебреи, ул. 2-я Молодежная, позиция 336;

- с кадастровым номером 59:32:3660004:1297, расположенный по адресу: Пермский край, Пермский район, Фроловское с/п, д. Жебреи, ул. Степная и ул. Нагорная;

- с кадастровым номером 59:32:3660004:1298, расположенный по адресу: Пермский край, Пермский район, Фроловское с/п, д. Жебреи, ул. Степная и ул. Нагорная;

- с кадастровым номером 59:32:3660004:494, расположенный по адресу: Пермский край, Пермский район, Фроловское с/п, д. Жебреи, ул. Нагорная, 3;
- с кадастровым номером 59:32:3660004:527, расположенный по адресу: Пермский край, Пермский район, Фроловское с/п, д. Жебреи, ул. Нагорная, 17;
- с кадастровым номером 59:32:3660004:538, расположенный по адресу: Пермский край, Пермский район, Фроловское с/п, д. Жебреи, позиция 331;
- с кадастровым номером 59:32:3660004:597, расположенный по адресу: Пермский край, Пермский район, Фроловское с/п, д. Жебреи, ул. Нагорная, 5;
- с кадастровым номером 59:32:0000000:110, расположенный по адресу: Пермский край, Пермский район, Фроловское с/п;
- с кадастровым номером 59:32:0000000:13355, расположенный по адресу: Пермский край, Пермский район, Фроловское с/п, д. Жебреи, ул. Нагорная;
- с кадастровым номером 59:32:0000000:13384, расположенный по адресу: Пермский край, Пермский район, Фроловское с/п, д. Жебреи, ул. 2-я Молодежная;
- с кадастровым номером 59:32:0000000:14603, расположенный по адресу: Пермский край, Пермский р-н, д Жебреи.

Цель: Для размещения объекта электросетевого хозяйства «ВЛ 0,4 кВ ТП-3313».

Срок: 49 лет.».

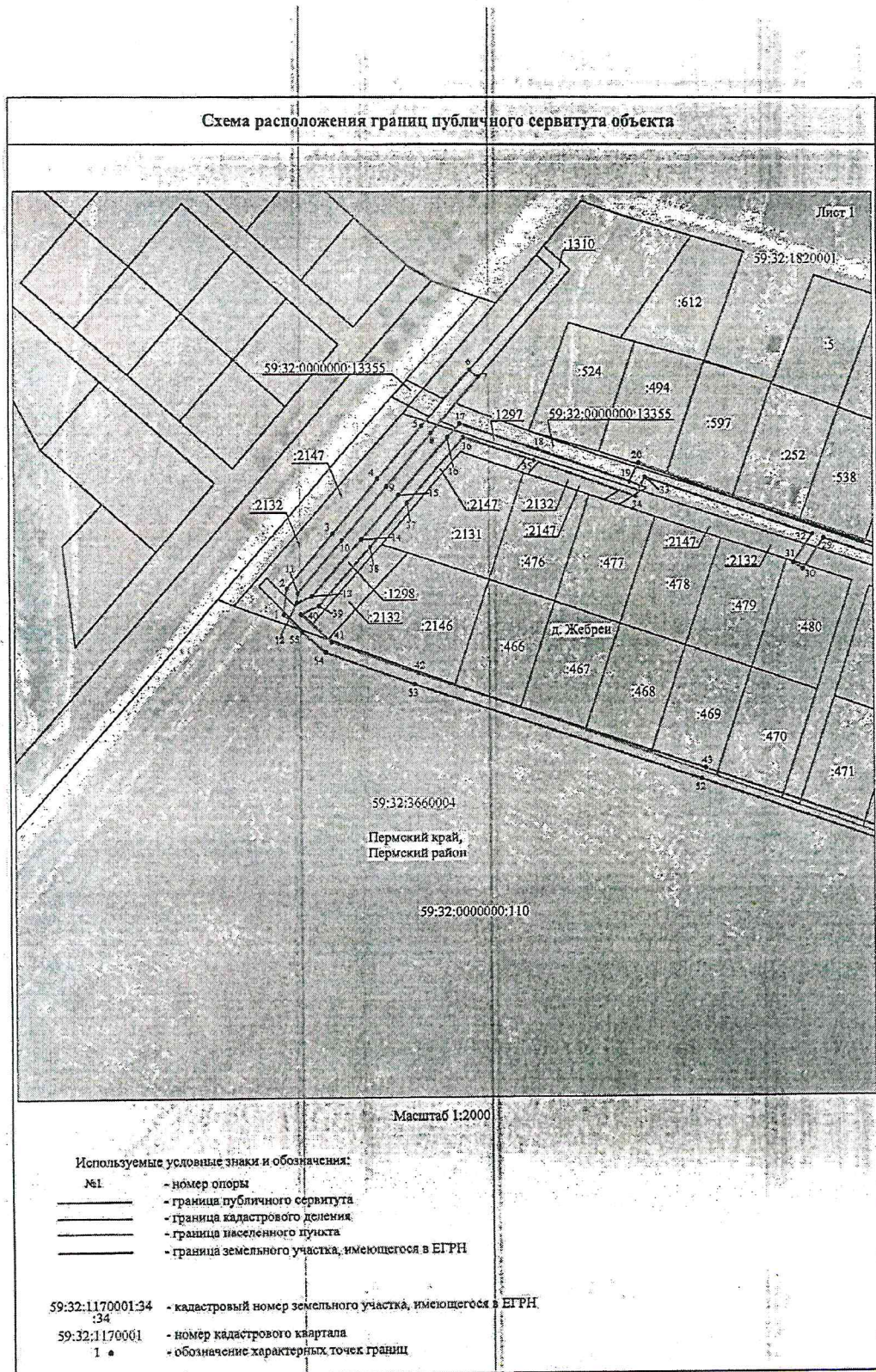
- 1.2. Приложение к распоряжению № 1643 от 21.04.2022 изложить в новой редакции согласно приложения к настоящему распоряжению.
2. Настоящее распоряжение вступает в силу со дня его подписания.
3. Контроль исполнения настоящего распоряжения оставляю за собой.

Председатель комитета

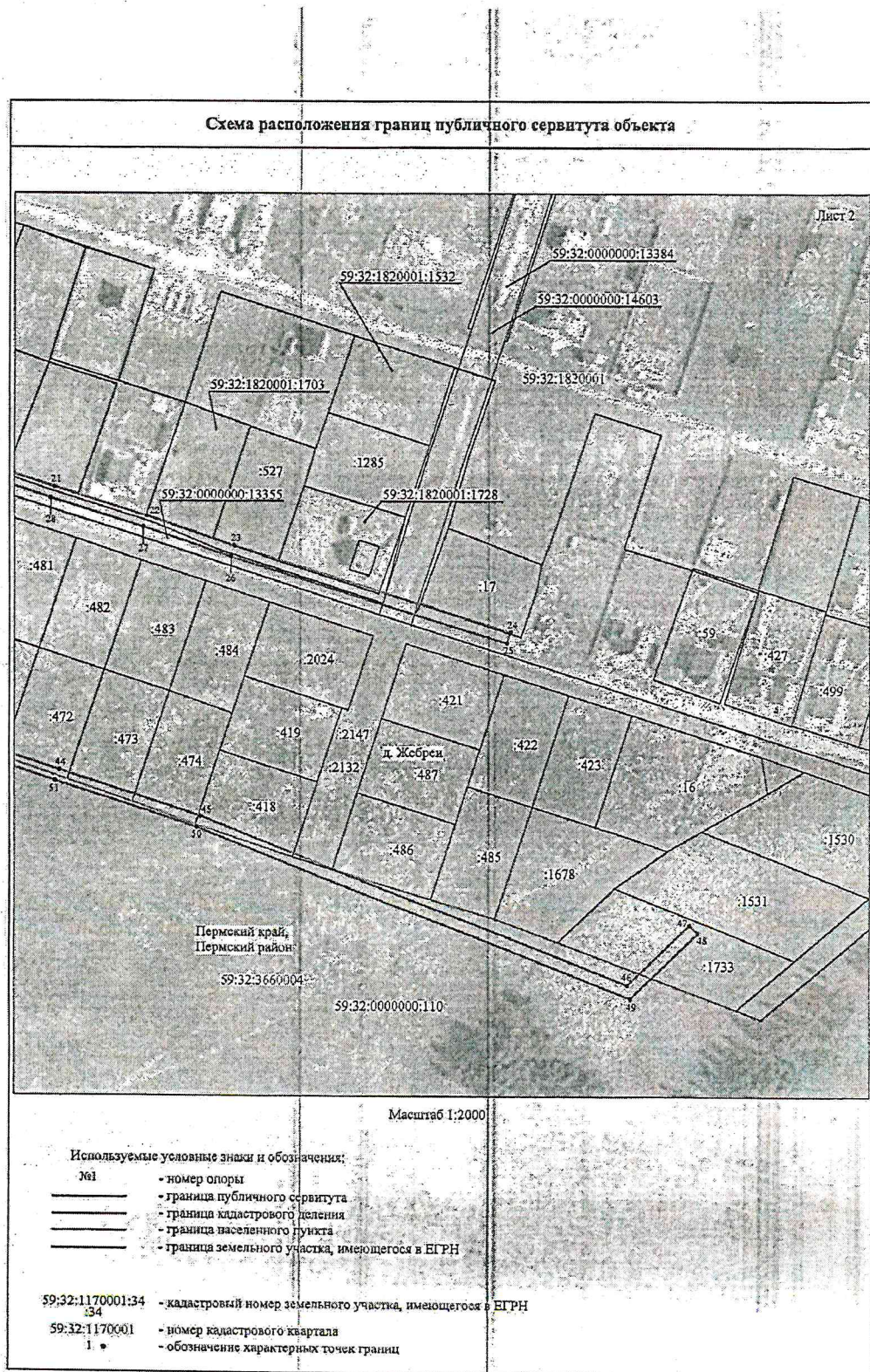


Д.В. Ракицкий

Приложение № 1
к распоряжению
комитета имущественных
отношений администрации
Пермского муниципального района
от 21.07.2022 № 3074



Приложение № 2
к распоряжению
комитета имущественных
отношений администрации
Пермского муниципального района
от 21.07.2022 № 3074



Приложение № 3
к распоряжению
комитета имущественных
отношений администрации
Пермского муниципального района
от 21.07.2022 № 3074

ОПИСАНИЕ МЕСТОПОЛОЖЕНИЯ ГРАНИЦ

Публичный сервитут для размещения объекта электросетевого хозяйства «ВЛ 0,4 КВ ТП-3313»
(наименование объекта, местоположение границ которого описано (далее - объект))

Раздел 1

Сведения об объекте.

Сведения об объекте.		
№ п/п	Характеристики объекта	Описание характеристик
1	2	3
1	Местоположение объекта	Пермский край, Пермский район
2	Площадь объекта +/- величина погрешности определения площади (Р +/- Дельта Р)	6245 кв.м ± 17 кв.м
3	Иные характеристики объекта	Публичный сервитут для размещения объекта электросетевого хозяйства «ВЛ 0,4 КВ ТП-3313» на срок 49 лет

Приложение № 4
к распоряжению
комитета имущественных
отношений администрации
Пермского муниципального района
от 21.07.2022 № 3074

Раздел 2

Сведения о местоположении границ объекта					
1. Система координат МСК-59, зона 2					
2. Сведения о характерных точках границ объекта					
Обозначение характерных точек границ	Координаты, м		Метод определения координат характерной точки	Средняя квадратическая погрешность положения характерной точки (М), м	Описание обозначения точки на местности (при наличии)
	X	Y			
1	2	3	4	5	6
1	508253.54	2257928.71	Метод спутниковых геодезических измерений (определений)	0.10	-
2	508264.61	2257930.06	Метод спутниковых геодезических измерений (определений)	0.10	-
3	508288.45	2257950.06	Метод спутниковых геодезических измерений (определений)	0.10	-
4	508311.47	2257969.18	Метод спутниковых геодезических измерений (определений)	0.10	-
5	508334.08	2257988.19	Метод спутниковых геодезических измерений (определений)	0.10	-
6	508358.02	2258008.40	Метод спутниковых геодезических измерений (определений)	0.10	-
7	508354.79	2258012.22	Метод спутниковых геодезических измерений (определений)	0.10	-
8	508330.86	2257992.01	Метод спутниковых геодезических измерений (определений)	0.10	-
9	508308.26	2257973.02	Метод спутниковых геодезических измерений (определений)	0.10	-
10	508285.24	2257953.90	Метод спутниковых геодезических измерений (определений)	0.10	-
11	508262.53	2257934.85	Метод спутниковых геодезических измерений (определений)	0.10	-
12	508258.38	2257934.34	Метод спутниковых геодезических измерений (определений)	0.10	-
13	508261.17	2257940.94	Метод спутниковых геодезических измерений (определений)	0.10	-
14	508285.77	2257962.24	Метод спутниковых геодезических измерений (определений)	0.10	-
15	508304.54	2257978.02	Метод спутниковых геодезических измерений (определений)	0.10	-
16	508329.00	2257999.04	Метод спутниковых геодезических измерений (определений)	0.10	-
17	508334.93	2258004.22	Метод спутниковых геодезических измерений (определений)	0.10	-
18	508323.92	2258037.54	Метод спутниковых геодезических измерений (определений)	0.10	-
19	508310.11	2258076.42	Метод спутниковых геодезических измерений (определений)	0.10	-
20	508318.09	2258080.31	Метод спутниковых геодезических измерений (определений)	0.10	-
21	508278.08	2258196.88	Метод спутниковых геодезических измерений (определений)	0.10	-
22	508265.52	2258235.88	Метод спутниковых геодезических измерений (определений)	0.10	-
23	508252.65	2258273.35	Метод спутниковых геодезических измерений (определений)	0.10	-
24	508215.07	2258391.77	Метод спутниковых геодезических измерений (определений)	0.10	-
25	508210.30	2258390.27	Метод спутниковых геодезических измерений (определений)	0.10	-

Приложение № 5
к распоряжению
комитета имущественных
отношений администрации
Пермского муниципального района
от 21.07.2022 № 3074

26	508247.90	2258271.79	Метод спутниковых геодезических измерений (определений)	0.10	-
27	508260.78	2258234.30	Метод спутниковых геодезических измерений (определений)	0.10	-
28	508273.34	2258195.30	Метод спутниковых геодезических измерений (определений)	0.10	-
29	508286.01	2258158.65	Метод спутниковых геодезических измерений (определений)	0.10	-
30	508272.65	2258149.94	Метод спутниковых геодезических измерений (определений)	0.10	-
31	508275.38	2258145.75	Метод спутниковых геодезических измерений (определений)	0.10	-
32	508287.70	2258153.79	Метод спутниковых геодезических измерений (определений)	0.10	-
33	508311.96	2258082.88	Метод спутниковых геодезических измерений (определений)	0.10	-
34	508303.91	2258078.96	Метод спутниковых геодезических измерений (определений)	0.10	-
35	508319.19	2258035.92	Метод спутниковых геодезических измерений (определений)	0.10	-
36	508329.09	2258005.76	Метод спутниковых геодезических измерений (определений)	0.10	-
37	508301.30	2257981.83	Метод спутниковых геодезических измерений (определений)	0.10	-
38	508282.52	2257966.04	Метод спутниковых геодезических измерений (определений)	0.10	-
39	508257.02	2257943.95	Метод спутниковых геодезических измерений (определений)	0.10	-
40	508253.64	2257935.97	Метод спутниковых геодезических измерений (определений)	0.10	-
41	508241.55	2257949.49	Метод спутниковых геодезических измерений (определений)	0.10	-
42	508228.29	2257986.26	Метод спутниковых геодезических измерений (определений)	0.10	-
43	508187.04	2258108.10	Метод спутниковых геодезических измерений (определений)	0.10	-
44	508155.41	2258198.86	Метод спутниковых геодезических измерений (определений)	0.10	-
45	508135.38	2258258.68	Метод спутниковых геодезических измерений (определений)	0.10	-
46	508062.20	2258442.02	Метод спутниковых геодезических измерений (определений)	0.10	-
47	508088.18	2258468.63	Метод спутниковых геодезических измерений (определений)	0.10	-
48	508084.60	2258472.12	Метод спутниковых геодезических измерений (определений)	0.10	-
49	508056.36	2258443.19	Метод спутниковых геодезических измерений (определений)	0.10	-
50	508130.67	2258256.97	Метод спутниковых геодезических измерений (определений)	0.10	-
51	508150.68	2258197.23	Метод спутниковых геодезических измерений (определений)	0.10	-
52	508182.32	2258106.46	Метод спутниковых геодезических измерений (определений)	0.10	-
53	508223.57	2257984.61	Метод спутниковых геодезических измерений (определений)	0.10	-
54	508237.16	2257946.93	Метод спутниковых геодезических измерений (определений)	0.10	-
55	508245.95	2257936.71	Метод спутниковых геодезических измерений (определений)	0.10	-
1	508253.54	2257928.71	Метод спутниковых геодезических измерений (определений)	0.10	-

3. Сведения о характерных точках части (частей) границы объекта

Обозначение характерных точек части границы	Координаты, м		Метод определения координат характерной точки	Средняя квадратическая погрешность положения	Описание обозначения точки на местности (при наличии)
	X	Y			

1	2	3	4	5	6
-	-	-	-	-	-